

AMB ELS ANIMALS,
**CONVIU I
RESPECTA**

CAMPANYA DE CIVISME I SENSIBILITZACIÓ
SOBRE LA TINENÇA D'ANIMALS



AJUNTAMENT DE SÚRIA

SIGUES RESPONSABLE AMB EL TEU GOS!



Porta totes les
vacunes al dia.



Posa-li el xip i registra'l al
Cens municipal i al Cens
Genètic Caní.



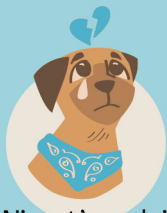
Evita que orini
a les parets.



Si és de raça perillosa,
posa-li morrió i fes-li
l'assegurança RC.



Recull els excrements.
És obligatori.



Ni se t'acudeixi
abandonar-lo.



No el maltractis.
Som el que fem.



Al carrer, porta'l
sempre lligat.

SIGUES RESPONSABLE AMB EL TEU GAT!



Posa-li el xip i registra'l
al Cens municipal.



És obligatori esterilitzar:
independentment de
l'edat i sexe.



Evita la seva fugida, podria
ferir o molestar els altres.



No deixis sol l'animal a casa
més de 3 dies.



No està permesa la cria
d'animals dels particulars.



Garanteix un espai segur pel el
gat, on disposi d'aixopluc,
aigua i menjar.

EVITEM ACCIONS INCÍVIQUES AMB LES COLÒNIES FELINES

NO ALIMENTAR ELS
GATS DEL CARRER

NO ABANDONAR ANIMALS
A LES COLÒNIES

NO DESTORBAR LES
COLÒNIES DE GATS

NO MALTRACTAR ANIMALS
A LES COLÒNIES

Per qüestions d'higiene i evitar proliferació de plagues és molt important no alimentar ni molestar als animals, ni que sigui de bona fe.

La ciutadania haurà de respectar la convivència natural amb les colònies felines i respectar la integritat, seguretat i qualitat de vida dels gats.




Les persones voluntàries acreditades ja fan aquesta tasca de manera organitzada.

QUÈ ÉS EL CENS GENÈTIC CANÍ?



És un registre municipal de l'ADN de gossos i gosses que té caràcter **obligatori**.

PER A QUÈ SERVEIX?

-  Evitar abandonaments.
-  Perseguir robatoris de mascotes.
-  Identificar excrements que no es recullen de la via pública.

COM HO PUC FER?

- Només cal una simple analítica de saliva per part d'una clínica veterinària homologada.
- La vostra mascota formarà part del Cens Genètic Caní i tindreu una xapa amb un codi QR que incorpora les principals dades de l'animal.
- Després caldrà que aneu a l'Ajuntament a donar-lo d'alta al cens municipal.

ESTÀS PENSANT EN TENIR UNA MASCOTA?



- Informeu-vos abans d'adoptar un animal: les seves característiques, la mida d'adult o necessitats que tindrà.
- Haureu de preveure unes despeses econòmiques.
- Penseu que haureu de tenir cura de l'animal durant tota la seva vida, que podrà ser de més de 14 anys, segons l'animal.
- Penseu en les condicions d'hàbitat de l'animal i en les hores que podreu dedicar-li.
- Eviteu que l'animal molesti el veïnat, especialment a la nit.